

Plan de Muda



- Palomos Deportivos -



Aplicando este Plan de Muda conseguirás que tus palomas completen una **Muda Perfecta**; estarán sanas, con un plumaje impecable, listas para comenzar la próxima temporada.



3 Fases

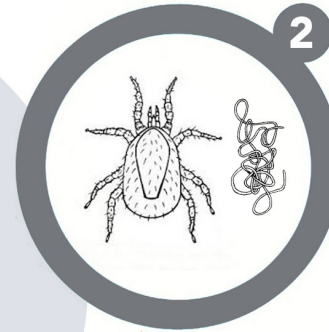
1 Desinfección del palomar

Para eliminar todas las bacterias, hongos, virus y parásitos.



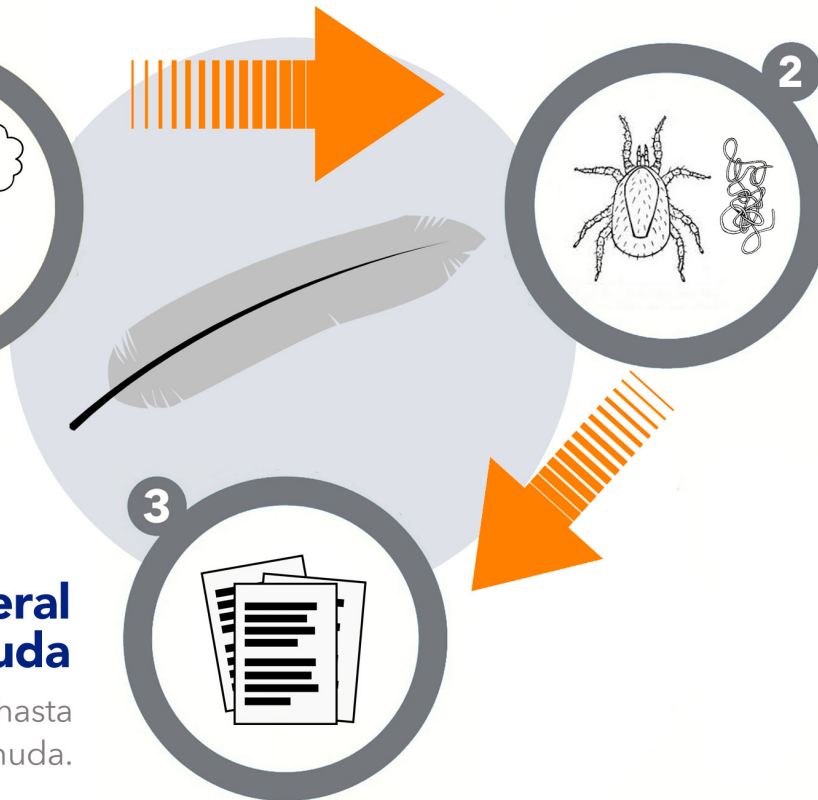
2 Desparasitación Interna y Externa

Para eliminar los parásitos internos y externos alojados en la pluma.



3 Plan General para la muda

Esquema a seguir hasta completar la muda.



Plan Muda Palomos Deportivos

3

¿Qué necesitamos conocer para cada fase?

FASE 1 Desinfección del palomar

- Desinfectamos el palomar eliminando todas las bacterias, virus, hongos y parásitos para evitar problemas durante la muda. Es suficiente hacer una desinfección antes de la muda y otra al finalizar la muda.



Utilizaremos:

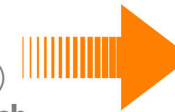
Rohnfried Desinfektion Pro 250gr

10gr de producto por litro de agua

- Retirar las palomas del recinto
- La superficie a desinfectar debe estar ligeramente húmeda.
- Preparar la mezcla y rociar todas las superficies a desinfectar, y dejar actuar durante 2 horas como mínimo.
- Una vez desinfectado el recinto, ventilarlo adecuadamente.

FASE 2 Desparasitación Interna/Externa

- Con el objetivo de eliminar vermes, ácaros, responsables de dolencias respiratorias (vermes pulmonares), de estrés, vermes intestinales. Para ello aplicaremos **Avimedica Aviwormer** (4 gotitas directamente al pico durante 5 días consecutivos o bien 4ml por litro de agua durante 5 días consecutivos) y el primero de los 5 días daremos un baño a las palomas con **Nuevo Ambush**.



Usaremos:

Prowins VermiX Plus

5ml por litro de agua



Nuevo Ambush

para el agua de baño. En 20 litros de agua, añadimos 40ml

FASE 3 Plan General de la Muda (hasta finalizar la muda)

Día 1 →

- Para prevenir infecciones durante la muda y aportar los nutrientes necesarios para la formación del nuevo plumaje.



Prowins Super Drops

- 1 gota directa al pico



Prowins Super mounting caps

- 1 cápsula por paloma

Día 2 →

- Para mantener una buena salud intestinal y favorecer el crecimiento del nuevo plumaje.



Prowins Probibac Forte Caps

- 1 cápsula por paloma



Prowins Super mounting caps

- 1 cápsula por paloma

- 1 vez a la semana bañar a las palomas.** En 20 litros de agua mezclamos 40 ml de Ambush + 200 ml de Pomapel Vinagre de Manzana + 40ml de Balneo y bañamos cada paloma en esta mezcla (sumergir completamente evitando que el agua moje la cabeza). De esta forma la pluma estará libre de parásitos y favoreceremos la caída del plumaje antiguo y el crecimiento del nuevo.



Nuevo Ambush



BVP Balneo



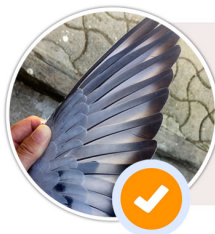
BVP Pomapel

- Grit y Minerales** siempre a disposición de las palomas, en comederos individuales. Fuente imprescindible para la formación del nuevo plumaje.



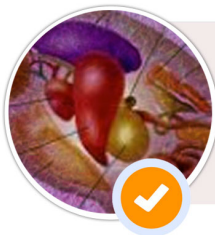
Rohnfried Premium Mineral Zuch

¿Qué importancia tiene realizar o no el plan?



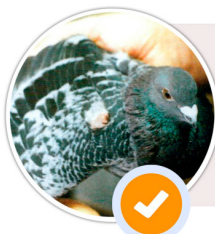
Plumaje perfecto

Plumas más sanas, sedosas, flexibles y brillantes. Un buen plumaje es clave para obtener buenos resultados



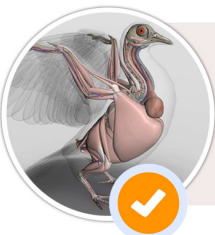
Desintoxicación del organismo

Es imprescindible eliminar las toxinas acumuladas durante la temporada de concursos y cría.



Prevención de enfermedades

Con este plan, el riesgo de enfermedades durante la muda se reduce al mínimo y de esta manera evitarás tener que utilizar antibióticos, tan perjudiciales durante la muda.



Evitarás problemas articulares

Siguiendo este plan, eliminarás el exceso de minerales y calcificaciones, causa de muchos problemas articulares y musculares durante la muda.



Los éxitos en los concursos empiezan a forjarse durante la muda.

Una muda defectuosa supondrá que tus palomas estarán en desventaja durante el resto del año.



Una buena muda te garantiza:

- Un plumaje perfecto.
- Organismo desintoxicado y purificado.
- Las palomas estarán perfectamente para comenzar la siguiente temporada.



Una mala muda puede provocar:

- Palomas sin vitalidad, apáticas, con plumaje débil.
- Bajo rendimiento en las competiciones.
- Mala reproducción, huevos de mala calidad y pichones débiles.
- Problemas articulares y musculares.

Ten en cuenta esto:

La muda no es el final de la temporada, es el inicio de la siguiente temporada.

Una buena muda



Una mala muda

